



## Schwarzwald 3 Übernachtungen

1. Tag: Anreise, Check-In, Willkommenstrunk, Abendessen
2. Tag: Ausflug: Rheinfall von Schaffhausen, Stein am Rhein, Freiburg, Schauinsland, Feldberg
3. Tag: Ausflug: Riquewihir, Elsässische Weinstraße, Colmar, Titisee, Schluchsee
4. Tag: Heimreise

### Tag 1: Anreisetag

Check-In im Hotel. Begrüßung durch unseren Reiseleiter bei einem Begrüßungsgetränk. Anschließend Abendessen und Übernachtung.

### Tag 2: Rheinfall von Schaffhausen, Stein am Rhein, Freiburg, Schauinsland, Feldberg (Ø 260 km\*)

Nach dem Frühstück besuchen wir mit Ihnen den größten Wasserfall Europas – den Rheinfall von Schaffhausen an der Grenze zur Schweiz. Auf einer Breite von 150 Metern und aus einer Höhe von 23 Metern erleben Sie ein einzigartiges Naturschauspiel. Auf spektakulären Aussichtsplattformen können Sie den Ausblick genießen. Selbstverständlich haben Sie hier auch genügend Zeit, um bei einer Tasse Kaffee und einem Stück Kuchen zu entspannen.

Im Anschluss fahren wir mit Ihnen in die nahegelegene Stadt Stein am Rhein, mit seinem historischen Altstadt kern. Die vielen mittelalterlichen Bauten prägen das Stadtbild – bemalte Häuserfassaden, Fachwerkhäuser, Erker und kleine Gassen laden auf herrliche Spaziergänge ein.

Am Nachmittag wartet die Freiburger Altstadt mit dem weltbekannten Freiburger Münster und dem Bächle am Münsterplatz auf Sie. Auf einem Stadtrundgang zeigen wir Ihnen die schönsten Sehenswürdigkeiten der Universitätsstadt: das historische Kaufhaus, das Haus „Zum schönen Eck“, Münster- und Augustinerplatz oder das berühmte Schwabentor. Der Schauinsland ist der „Hausberg“ der Stadt. Genießen Sie die herrlichen Aussichten auf der berühmten, serpentinreichen Berggrennstrecke auf dem Weg zum Feldberg. Vom

höchsten Berg Baden-Württembergs haben Sie einen wunderschönen Panoramablick über den Schwarzwald. Am Abend haben wir im Hotel das Abendessen für Sie schon bestellt.

### Tag 3: Ausflug Riquewihir, Elsässische Weinstraße, Colmar, Titisee, Schluchsee (Ø 230 km\*)

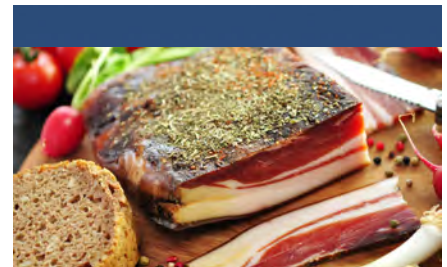
Unser heutiger Ausflug führt uns nach dem Frühstück auf die Schwarzwaldhochstraße. Berühmte und bekannte Orte, wie beispielsweise St. Märgen, St. Peter, das Glottertal oder die Schwarzwaldklinik liegen auf dem Weg zu einem der malerischsten Orte in Frankreich: Riquewihir. Die kleine französische Gemeinde ist besonders für seine Fachwerkhäuser und seinen Wein bekannt. Der Dolder – ein mittelalterlicher Torturm ist das Wahrzeichen des Ortes. Auch hier haben wir wieder genügend Freizeit eingeplant, damit Sie die Altstadt auf eigene Faust erkunden können.

Auf der elsässischen Weinstraße führt uns unser Ausflug nach Colmar. Die Hauptstadt der elsässischen Weine begeistert mit seinem gut erhaltenen architektonischen Erbe aus 6 Jahrhunderten. Darunter das Münster zu Colmar, die Maison Pfister, das Koifhüs oder die Maison de têtes. Am Nachmittag fahren wir mit Ihnen zum berühmtesten See des Schwarzwaldes. Am Titisee wartet bereits ein Schiff auf Sie, mit dem wir zur Rundfahrt starten. Selbstverständlich haben wir hier genügend Freizeit eingeplant, um in den vielen kleinen Geschäften und Lädchen ein Andenken an den Schwarzwald zu kaufen. Im Anschluss fahren wir weiter mit Ihnen nach St. Blasien, wo wir den dortigen Dom besichtigen. Unser Rückweg führt uns zum zweiten See dieses Ausfluges, dem Schluchsee. Der Schluchsee ist der größte See des Schwarzwaldes. Für das

Abendessen haben wir auch heute bereits vorgesorgt.

### Tag 4: Heimreisetag

Nach einem leckeren Frühstück beginnt leider heute schon die Heimreise. Bis bald im Schwarzwald!



### Leistungspaket:

- 3x Übernachtung im Mittelklassehotel
- 3x reichhaltiges Frühstücksbuffet
- 3x Halbpension im Hotel
- 2x Ganztägige Reiseleitung
- 1x Willkommenstrunk
- 1x Schifffahrt Titisee
- 1x Eintritt & Führung Dom St. Blasien

### Paketpreis:

Ab 139,-Euro  
inkl. MwSt.

EZ- Zuschlag pro Nacht: 20,00 Euro